

поэтому участки могут быть оформлены в большей площади, что так же не нарушает правил землепользования и застройки.

8. Характеристики образуемых земельных участков

Обозначение земельного участка ЗУ1				
Обозначение характерных точек границы	Координаты, м		Средняя квадратическая погрешность положения характерной точки (M _t), м	Описание закрепления точки
	X	Y		
1	2	3	4	5
1	719351.90	3176757.38	0,10	-
2	719381.33	3176768.43	0,10	-
3	719378.33	3176834.34	0,10	-
4	719375.58	3176840.29	0,10	-
5	719365.27	3176843.25	0,10	-
6	719346.50	3176843.02	0,10	-
7	719347.02	3176835.65	0,10	-
8	719347.97	3176820.48	0,10	-
9	719354.69	3176821.77	0,10	-
10	719355.06	3176819.81	0,10	-
11	719348.09	3176818.48	0,10	-

Общие сведения об образуемом земельном участке		
№ п/п	Наименование характеристик земельного участка	Значение характеристики
1	2	3
1	Адрес земельного участка или его местоположение	Нижегородская область, городской округ г.Шахунья, р.п. Сява, ул.Молодежная, д.9
2	Категория земель	Земли населенных пунктов
3	Вид разрешенного использования	Малозэтажная многоквартирная жилая застройка
4	Площадь земельного участка ± величина погрешности определения площади (P ± ΔP), м ²	2421±17
5	Предельный минимальный и максимальный размер земельного участка (P _{мин}) и (P _{макс}), м ²	500 -
6	Кадастровый или иной номер объекта недвижимости, расположенного на зем. участке	52:03:0010005:566; 52:03:0010005:1048
7	Иные сведения	Участок обеспечен доступом через территории общего пользования

Обозначение земельного участка ЗУ2				
Обозначение характерных точек границы	Координаты, м		Средняя квадратическая погрешность положения характерной точки (M _t), м	Описание закрепления точки
	X	Y		
1	2	3	4	5
1	718874.37	3177382.77	0,10	-
2	718928.45	3177372.54	0,10	-
3	718932.71	3177397.15	0,10	-
4	718877.77	3177407.17	0,10	-

				06.2022	35/1/1-03-ПМТ	Лист
Изм.	Лист	№ докум.	Подпись	Дата		13

5	718875.83	3177393.37	0,10	-
Общие сведения об образуемом земельном участке				
№ п/п	Наименование характеристик земельного участка		Значение характеристики	
1	2		3	
1	Адрес земельного участка или его местоположение		Нижегородская область, городской округ г.Шахунья, р.п. Сява, ул.Лесная, д.7	
2	Категория земель		Земли населенных пунктов	
3	Вид разрешенного использования		Малозэтажная многоквартирная жилая застройка	
4	Площадь земельного участка ± величина погрешности определения площади ($P \pm \Delta P$), м ²		1375±13	
5	Предельный минимальный и максимальный размер земельного участка ($P_{мин}$) и ($P_{макс}$), м ²		500 -	
6	Кадастровый или иной номер объекта недвижимости, расположенного на земельном участке		52:03:0010005:629	
7	Иные сведения		Участок обеспечен доступом через территории общего пользования	

Обозначение земельного участка ЗУЗ				
Обозначение характерных точек границы	Координаты, м		Средняя квадратическая погрешность положения характерной точки (M_t), м	Описание закрепления точки
	X	Y		
1	2	3	4	5
1	718669.63	3177630.92	0,10	-
2	718685.11	3177708.94	0,10	-
3	718627.78	3177718.57	0,10	-
4	718617.75	3177659.65	0,10	-
5	718626.52	3177658.12	0,10	-
6	718622.78	3177639.68	0,10	-

Общие сведения об образуемом земельном участке				
№ п/п	Наименование характеристик земельного участка		Значение характеристики	
1	2		3	
1	Адрес земельного участка или его местоположение		Нижегородская область, городской округ г.Шахунья, р.п. Сява, ул.Ленина, д.22	
2	Категория земель		Земли населенных пунктов	
3	Вид разрешенного использования		Малозэтажная многоквартирная жилая застройка	
4	Площадь земельного участка ± величина погрешности определения площади ($P \pm \Delta P$), м ²		4345±23	
5	Предельный минимальный и максимальный размер земельного участка ($P_{мин}$) и ($P_{макс}$), м ²		500 -	
6	Кадастровый или иной номер объекта недвижимости, расположенного на земельном участке		52:03:0010005:1007	
7	Иные сведения		Участок обеспечен доступом через территории общего пользования	

						Лист
				06.2022	35/1/1-03-ПМТ	14
Изм.	Лист	№ докум.	Подпись	Дата		

Обозначение земельного участка ЗУ4				
Обозначение характерных точек границы	Координаты, м		Средняя квадратическая погрешность положения характерной точки (M _t), м	Описание закрепления точки
	X	Y		
1	2	3	4	5
1	719365.16	3177715.42	0,10	-
2	719367.89	3177719.46	0,10	-
3	719373.50	3177743.17	0,10	-
4	719336.51	3177750.52	0,10	-
5	719332.42	3177728.72	0,10	-
6	719336.78	3177720.87	0,10	-

Общие сведения об образуемом земельном участке		
№ п/п	Наименование характеристик земельного участка	Значение характеристики
1	2	3
1	Адрес земельного участка или его местоположение	Нижегородская область, городской округ г.Шахунья, р.п. Сява, ул. Лесозаводская, д.5
2	Категория земель	Земли населенных пунктов
3	Вид разрешенного использования	Малозэтажная многоквартирная жилая застройка
4	Площадь земельного участка ± величина погрешности определения площади (P ± ΔP), м ²	1048±11
5	Предельный минимальный и максимальный размер земельного участка (P _{мин}) и (P _{макс}), м ²	500 -
6	Кадастровый или иной номер объекта недвижимости, расположенного на земельном участке	-
7	Иные сведения	Участок обеспечен доступом через территории общего пользования

Обозначение земельного участка ЗУ5				
Обозначение характерных точек границы	Координаты, м		Средняя квадратическая погрешность положения характерной точки (M _t), м	Описание закрепления точки
	X	Y		
1	2	3	4	5
1	719506.77	3177795.85	0,10	-
2	719512.61	3177820.10	0,10	-
3	719459.59	3177831.60	0,10	-
4	719454.25	3177805.72	0,10	-

Общие сведения об образуемом земельном участке		
№ п/п	Наименование характеристик земельного участка	Значение характеристики
1	2	3
1	Адрес земельного участка или его местоположение	Нижегородская область, городской округ г.Шахунья, р.п. Сява, ул.Советская, д.20
2	Категория земель	Земли населенных пунктов
3	Вид разрешенного использования	Малозэтажная многоквартирная жилая застройка

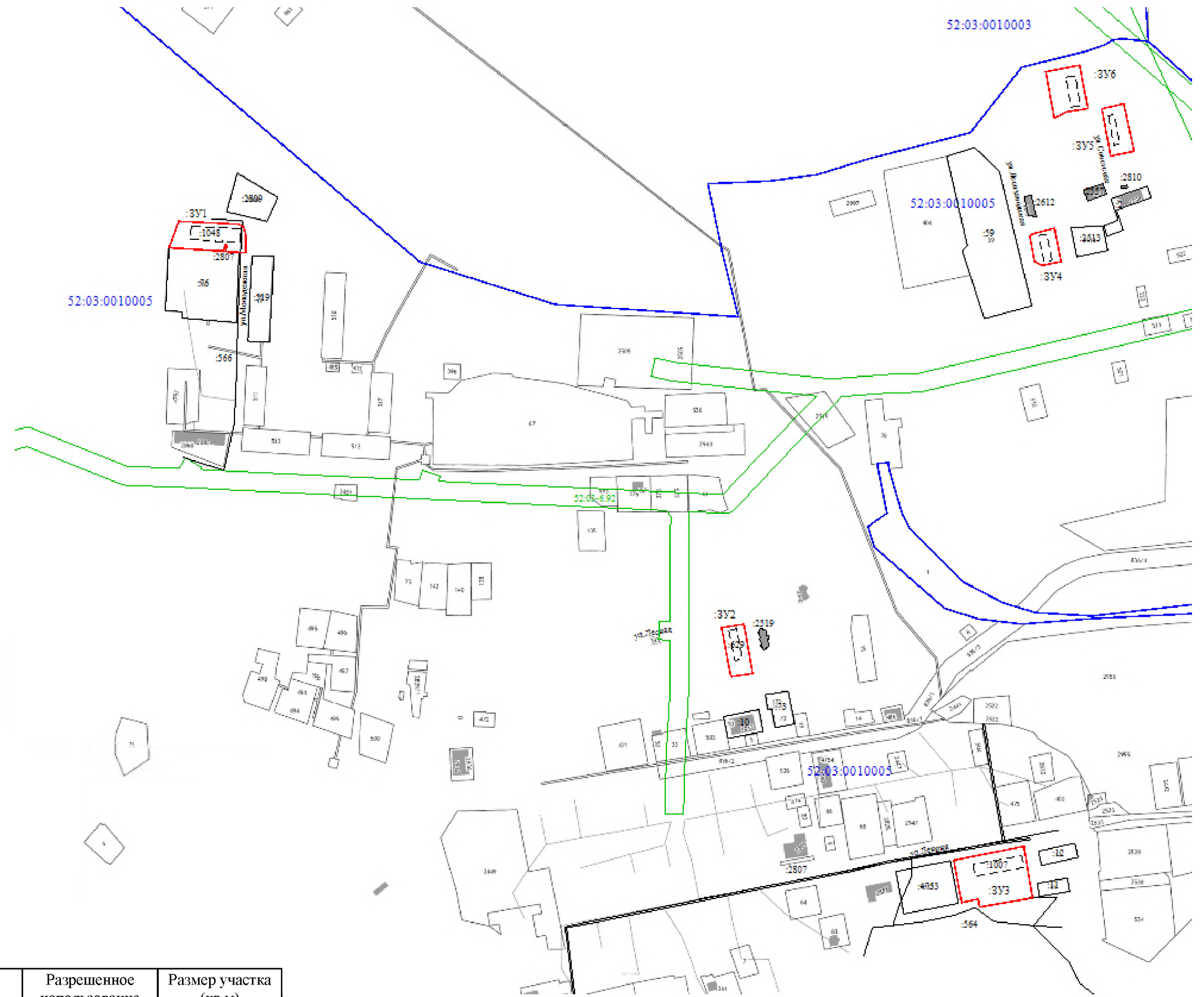
					35/1/1-03-ПМТ	Лист
				06.2022		
Изм.	Лист	№ докум.	Подпись	Дата		

4	Площадь земельного участка \pm величина погрешности определения площади ($P \pm \Delta P$), м ²	1382 \pm 13
5	Предельный минимальный и максимальный размер земельного участка ($P_{\text{мин}}$) и ($P_{\text{макс}}$), м ²	500 -
6	Кадастровый или иной номер объекта недвижимости, расположенного на земельном участке	-
7	Иные сведения	Участок обеспечен доступом через территории общего пользования

Обозначение земельного участка ЗУ6				
Обозначение характерных точек границы	Координаты, м		Средняя квадратическая погрешность положения характерной точки (M_t), м	Описание закрепления точки
	X	Y		
1	2	3	4	5
1	719496.52	3177742.75	0,10	-
2	719548.06	3177733.35	0,10	-
3	719555.25	3177771.12	0,10	-
4	719507.12	3177780.13	0,10	-
5	719503.41	3177756.97	0,10	-
Общие сведения об образуемом земельном участке				
№ п/п	Наименование характеристик земельного участка		Значение характеристики	
1	2		3	
1	Адрес земельного участка или его местоположение		Нижегородская область, городской округ г.Шахунья, р.п. Сява, ул.Советская, д.19	
2	Категория земель		Земли населенных пунктов	
3	Вид разрешенного использования		Малозэтажная многоквартирная жилая застройка	
4	Площадь земельного участка \pm величина погрешности определения площади ($P \pm \Delta P$), м ²		1901 \pm 15	
5	Предельный минимальный и максимальный размер земельного участка ($P_{\text{мин}}$) и ($P_{\text{макс}}$), м ²		500 -	
6	Кадастровый или иной номер объекта недвижимости, расположенного на земельном участке		-	
7	Иные сведения		Участок обеспечен доступом через территории общего пользования	

					35/1/1-03-ПМТ	Лист
Изм.	Лист	№ докум.	Подпись	Дата		16

ЧЕРТЕЖ МЕЖЕВАНИЯ ТЕРРИТОРИИ



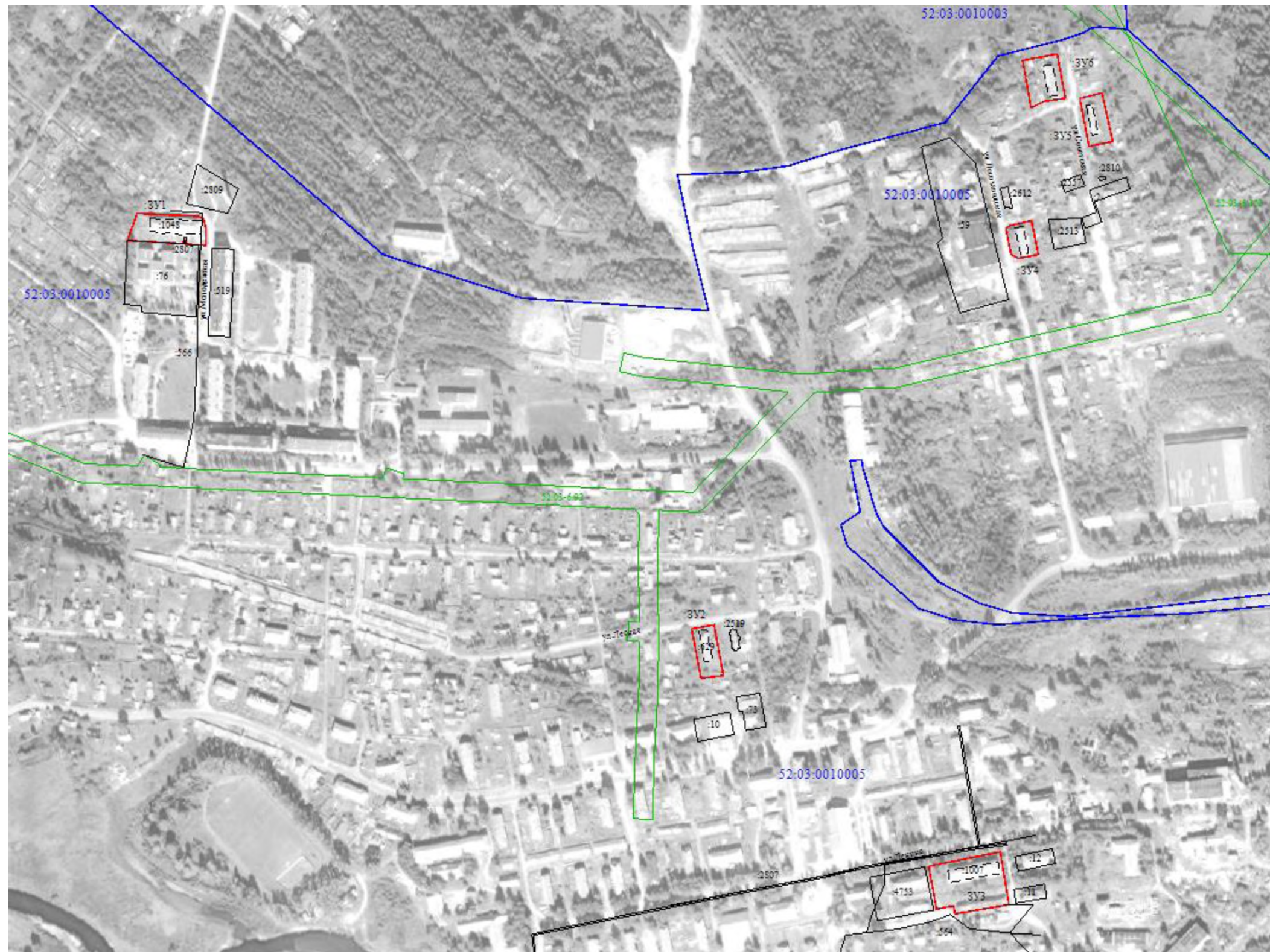
масштаб 1:5000

- Условные обозначения:**
- - граница и точки образуемого участка
 - - граница земельных участков и объектов недвижимости по сведениям ГКН
 - - декларативная граница ОКС, подлежащая уточнению при межеванию
 - - граница кадастрового деления
 - - территориальные зоны, зоны с особым режимом использования территории

№ п.п.	Местоположение участка	Разрешенное использование	Размер участка (кв.м)
ЗУ1	Нижегородская обл., ГО г. Шахунья, р.п. Сява, ул. Молодежная, д.9	Малоэтажная многоквартирная жилая застройка	2421
ЗУ2	Нижегородская область, ГО г. Шахунья, р.п. Сява, ул. Лесная, д.7		1375
ЗУ3	Нижегородская область, ГО г. Шахунья, р.п. Сява, ул. Ленина, д.22		4345
ЗУ4	Нижегородская обл., ГО г. Шахунья, р.п. Сява, ул.Лесозаводская,д.5		1048
ЗУ5	Нижегородская обл., ГО г. Шахунья, р.п. Сява, ул. Советская, д.20		1382
ЗУ6	Нижегородская обл., ГО г. Шахунья, р.п. Сява, ул. Советская, д.19		1901

				06.2022	35/1/1-03-ПМТ	Лист
Изм.	Лист	№ докум.	Подпись	Дата		17

ЧЕРТЕЖ МЕЖЕВАНИЯ ТЕРРИТОРИИ



масштаб 1:5000

Условные обозначения:

- - граница и точки образуемого участка
- - граница земельных участков и объектов недвижимости по сведениям ГКН
- - декларативная граница ОКС, подлежащая уточнению при межеванию
- - граница кадастрового деления
- - территориальные зоны, зоны с особым режимом использования территории

Земельные участки образуются из земель неразграниченной государственной собственности в соответствии со следующими материалами и сведениями:

1. Документы территориального планирования - генеральный план городского округа город Шахунья, утвержденный решением Совета депутатов городского округа город Шахунья Нижегородской области от 30.12.2013 г. № 26-1.
2. Правила землепользования и застройки - Правила землепользования и застройки территории муниципального образования городского округа г.Шахунья НО (утвержденные решением Совета депутатов го город Шахунья НО от 28.03.2019 г. № 26-11)
3. Проект планировки территории - отсутствует
4. Категория земель - Земли населенных пунктов
5. Разрешенное использование - Малоэтажная многоквартирная жилая застройка (2.1.1)
6. Территориальные зоны - Ж-2 «Зона застройки малоэтажными жилыми домами» (для ЗУ4, ЗУ6), Ж-3 «Зона малоэтажной смешанной застройки индивидуальными и малоэтажными жилыми домами» (для ЗУ2, ЗУ3, ЗУ5) и Ж-5 «Зона застройки малоэтажными и среднеэтажными жилыми домами» (для ЗУ1)
7. Зоны с особыми условиями использования территории в границах участков - отсутствуют
8. Особо охраняемые природные территории в границах участков – отсутствуют

				06.2022	35/1/1-03-ПМТ	Лист
Изм.	Лист	№ докум.	Подпись	Дата		18